



報道関係者各位

米国発フローズンヨーグルトショップ「ピンクベリー」×産業能率大学漆田ゼミ

学生企画の新品「Happy Easter」が3/10より販売

1月にロイヤルホールディングス(株)でプレゼンテーション実施 最優秀賞チームの案が商品化

産業能率大学（東京都世田谷区）経営学部漆田隆司教授のゼミは、ロイヤルホールディングス株式会社との産学連携の取り組みとして、同社の外食事業を担うロイヤルフードサービス株式会社が展開する「ピンクベリー」の新商品開発に取り組んできました。学生が同社に提案した新商品案のうち、最も評価の高かった「Happy Easter」の案を、3月10日（水）より「ピンクベリー」店舗において期間限定で販売されます。

採用された商品案は、爽やかな酸味と甘さのバランスの良いフローズンヨーグルトの上に、夢中でエッグハントをしているウサギの楽しいストーリーを描いた「エッグハントスワール」と「欲張りイースターエッグスワール」の2品。ターゲットとなる20代から40代の女性像をさまざまな角度から調査・分析し、導き出したニーズから「ノンストレススイーツ」をテーマに考案した、女性を元気にしたという思いが詰まった商品です。

学生・教員への取材・インタビューも可能です。ご取材の際は、企画課（03-3704-0731）までご連絡ください。

【学生企画の新品2品】



エッグハントをしている
イースターラビットを表現

（左写真）

エッグハントスワール

680円（税込み748円）

可愛いおしりはレモンのメレンゲ、足はマシュマロ。草原をイメージしたメロンの上のたまごはドラジェとグミで表現。お花のチョコレートも華やか。その他、好きなフルーツを2つ選べます。



エッグハントで卵を見つけたイ
スターラビットを表現

（左写真）

欲張りイースターエッグスワール

680円（税込み748円）

ウサギの耳はホワイトチョコレート、たまごのドラジェとグミ、草原のメロンにお花のチョコレートがアクセント。好きなフルーツを2つ選べます。

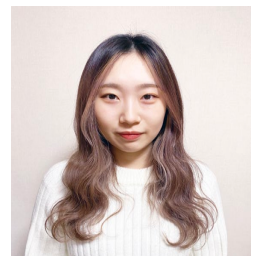
【販売概要】

◆販売期間：2021年3月10日（水）～4月末（予定）

◆販売店舗：4店舗／お台場ヴィーナスフォート店・ららぽーと立川立飛店・ららぽーとEXPOCITY店・大塚公園店

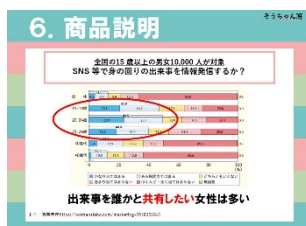
【学生コメント】経営学部2年 中村 優花

私たちのチームは、「ノンストレススイーツ」をテーマに、癒しとインパクトを両立させる商品案を提案しました。授業で学んだジョブ理論などのマーケティング手法を使ってターゲットとなる20代から40代の女性が求めていることを徹底的に分析し、説得力ある提案に仕上がりました。私たちの思いが詰まった「癒しのスイーツ」を、ぜひ多くの方に食べて、楽しんでいただきたいと思います。



（上写真）中村さん

（左）提案商品のプレゼンテーション資料と、Zoomを使いオンラインで実施したプレゼンテーション





【pinkberry（ピンクベリー）】

■ホームページ：<http://www.pinkberryjapan.com/>

「pinkberry（ピンクベリー）」は、米国カリフォルニア生まれのフローズンヨーグルト専門店。ストロベリーやマンゴーなどさまざまなフレーバーが用意され、フレッシュフルーツやチョコレートなど様々なトッピングで自分だけのオリジナルフローズンヨーグルトにカスタマイズが可能。米国に157店舗、海外に94店舗を展開し、日本では東京、大阪、福岡で計4店舗（2021年3月1日時点）を展開しています。

【ロイヤルホールディングス】

■ホームページ：<https://www.royal-holdings.co.jp/>

日本で一番質の高い“食”&“ホスピタリティ”グループを目指し、「ロイヤルホスト」「天井てんや」「シェーキーズ」などの外食事業、企業内給食施設・医療関係施設等や高速道路・空港店舗等を受託するコントラクト事業、関西国際空港および福岡空港、那覇空港における機内食調製・搭載を担う機内食事業、「リッチモンドホテル」等の運営をしているホテル事業、食品事業を経営する企業グループです。今回の取り組みは、ロイヤルグループのCSR活動の一つである次世代人材育成を目的に行う、産学連携のプロジェクトです。

【漆田ゼミ】

漆田ゼミは「マーケティング実践するゼミ」をモットーに、マーケティングの知識をビジネスに活用する研究活動を行っています。今年から始まったゼミですが、意欲あふれる1期生24名が所属。主にサービス業界を取り上げ、その業種の特性について、種々のマーケティング分析手法を交えながら学修しています。今回の産学連携の取り組みでは、フローズンヨーグルト専門店「ピンクベリー」の商品開発を行う経験を活かし、自身のキャリア設計に活かすことを目的としています。

【産業能率大学】

■ホームページ：<https://www.sanno.ac.jp/>

◆ゼミ・学生のご取材・お問い合わせ◆

産業能率大学 企画課

〒158-8630 東京都世田谷区等々力6-39-15

Email：kikaku@hj.sanno.ac.jp TEL:03-3704-0731